

Our Paschal Sacrifice/El Cordero Pascual

Refrain: Easter Vigil Communion Antiphon;
1 Corinthians 5, 7-8

Eleazar Cortés and Pedro Rubalcava
Choral arrangement by Mauricio Centeno

INTRO (♩ = ca. 86)

(Capo 3)

Sol m (Mi m)

Gm (Em)

Mi♭ (Do)

E♭ (C)

Do m (La m)

Cm (Am)

Si♭ (Sol)

B♭ (G)



(Keyboard/Teclado)

Mi♭ (Do)

E♭ (C)

Fasus4 (Re sus4) Fa (Re) Sol m (Mi m)

Fsus4 (Dsus4) F (D) Gm (Em)



REFRAIN/ESTRIBILLO I

Sol m (Mi m)

Gm (Em)

Mi♭ (Do)

E♭ (C)

Do m (La m)

Cm (Am)

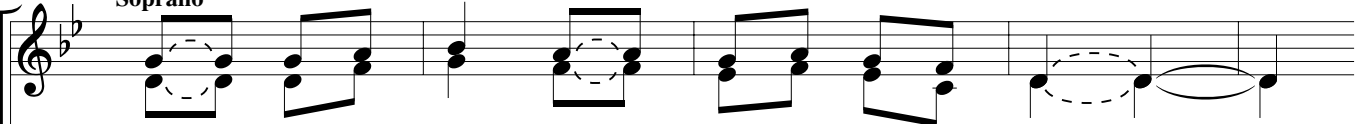
Fa (Re)

F (D)

Si♭ (Sol)

B♭ (G)

Soprano

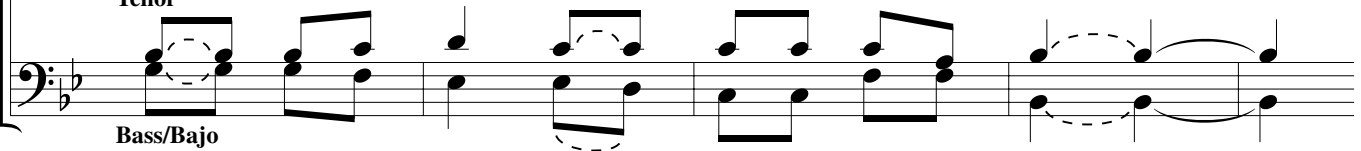


Alto/Contralto

English Christ has be - come our pas - chal sac - ri - fice;

Español Cris - to, el Cor - de - ro Pas - cual, es in - mo - la - do;

Tenor



Bass/Bajo

Do m (La m)

Cm (Am)

Fasus4 (Re sus4) Fa (Re)

Fsus4 (Dsus4) F (D)

Mi♭ (Do)

E♭ (C)

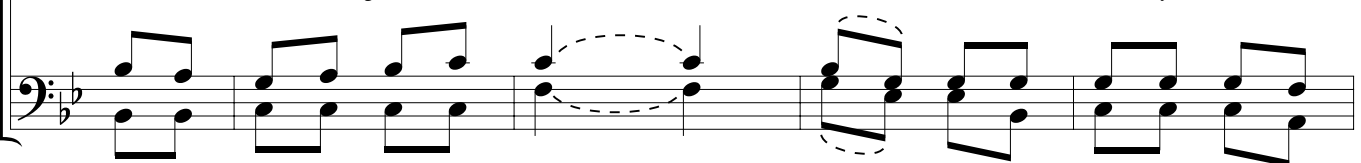
Do m (La m)

Cm (Am)



let us feast with the un - leav - ened bread of sin - ce - ri - ty and

ce - le - bre - mos pues la Pas - cua con rec - ti - tud y san - ti -



English refrain text © 1973, ICEL. All rights reserved. Used with permission. Spanish refrain text © 1991, 2002, Obra Nacional de la Buena Prensa, A.C.
All rights reserved. Used with permission. Music and verses text © 2007, Eleazar Cortés and Pedro Rubalcava.
Published by OCP, 5536 NE Hassalo, Portland, OR 97213. All rights reserved.

OUR PASCHAL SACRIFICE/EL CORDERO PASCUAL, cont. (2)

Sib (Sol) Bb (G) Mib (Do) Eb (C) Fasus4 (Re sus4) F (D) Sol m (Mi m) Gm (Em)

truth. _____ Al - le - lu - ia, al - le - lu - ia. _____
 dad. _____ A - le - lu - ya, a - le - lu - ya. _____

Dom (La m) Cm (Am) Fasus4 (Re sus4) F (D) **1-4** Sol m (Mi m) Gm (Em) to Verses/ a las Estrofas

_____ Al - le - lu - ia, al - le - lu - ia. _____
 _____ A - le - lu - ya, a - le - lu - ya. _____

Final Sol m (Mi m) Gm (Em) Mib (Do) Eb (C) Fasus4 (Re sus4) F (D) Sol m (Mi m) Gm (Em) *Fine/Fin*

ia. _____ Al - le - lu - ia, al - le - lu - ia. _____
 ya. _____ A - le - lu - ya, a - le - lu - ya. _____

ia. Al - le - lu - ia, _____ al - le - lu - ia. _____
 ya. A - le - lu - ya, _____ a - le - lu - ya. _____

REFRAIN/ESTRIBILLO II

Sol m (Mi m) Mi b (Do) Do m (La m) Fa (Re) Si b (Sol)
 Gm (Em) Eb (C) Cm (Am) F (D) Bb (G)

Soprano

Alto/
Contralto

Biling. Christ has be - come our pas - chal sac - ri - fice;

Tenor

Bass/Bajo

Mi b (Do) Fa sus4 (Re sus4) Fa (Re) Sol m (Mi m)
 Eb (C) F sus4 (Dsus4) F (D) Gm (Em)

al - le - lu - ia, al - le - lu - ia.

Mi b (Do) Do m (La m) Fa (Re) Si b (Sol)
 Eb (C) Cm (Am) F (D) Bb (G)

Cris - to, el Cor - de - ro Pas - cual, es in - mo - la - do;

Mi b (Do) Fa sus4 (Re sus4) Fa (Re) Sol m (Mi m)
 Eb (C) F sus4 (Dsus4) F (D) Gm (Em)

1-4
to Verses/
a las Estrofas

a - le - lu - ya, a - le - lu - ya.